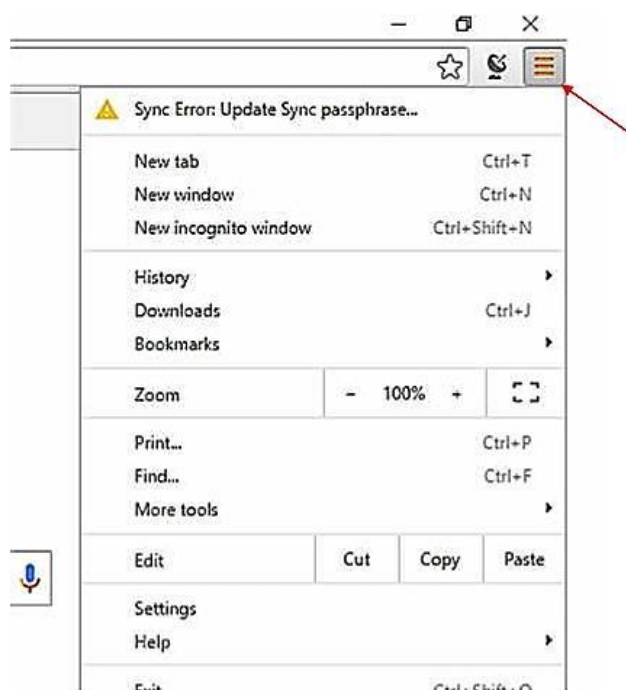


## نصب IE Tab

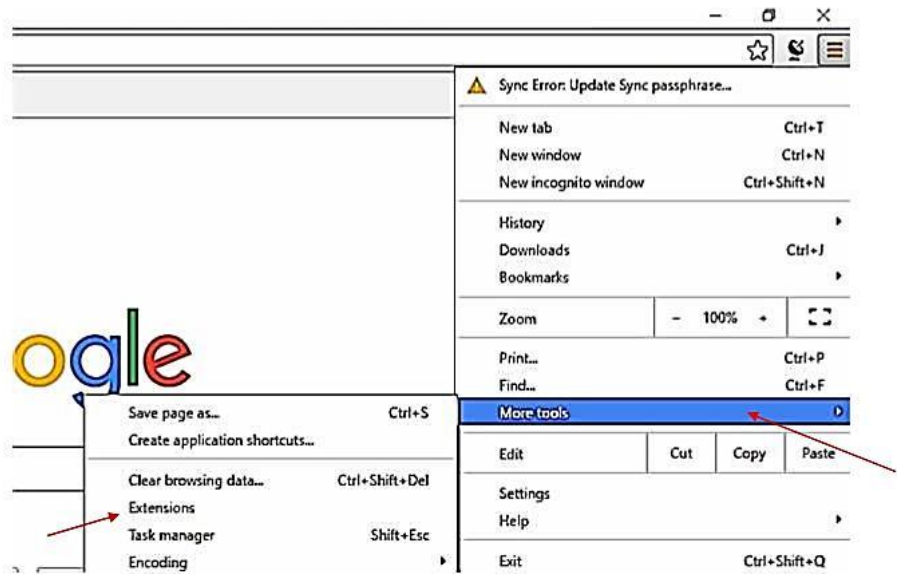
- روش دیگر برای استفاده از سامانه‌های مانند سامانه جامع آموزش که روی مرورگرهای کروم و موزیلا قابل رویت نیستند، نصب و اجرای add-on یا plugin برنامه IE Tab می‌باشد.

### i. روش نصب بر روی کروم:

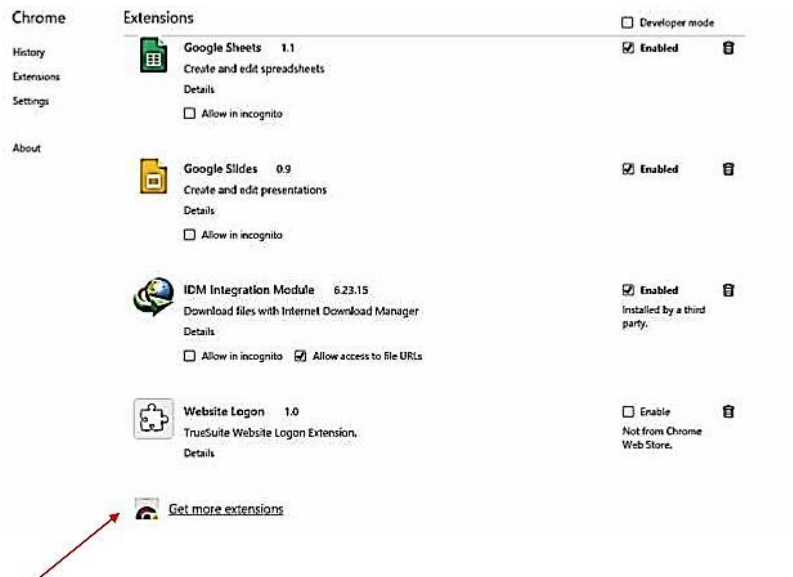
ابتدا وارد منوهای کروم شوید.

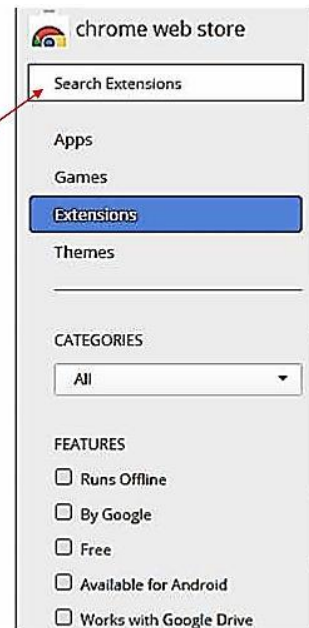


۲- سپس وارد Extentions و more tools شوید.

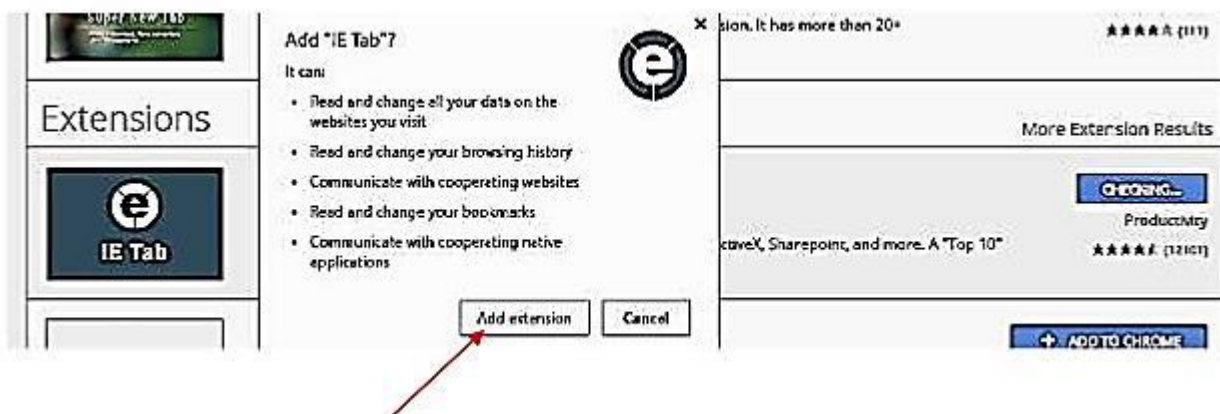


۳- سپس در پایین صفحه با زدن بر روی [Get more extensions](#) وارد صفحه جستجو شده که می توان IE Tab را جستجو کرد.





۴- با جستجوی IE Tab آن را نصب و مرورگر را بعد از نصب ببندید و دوباره باز کنید.



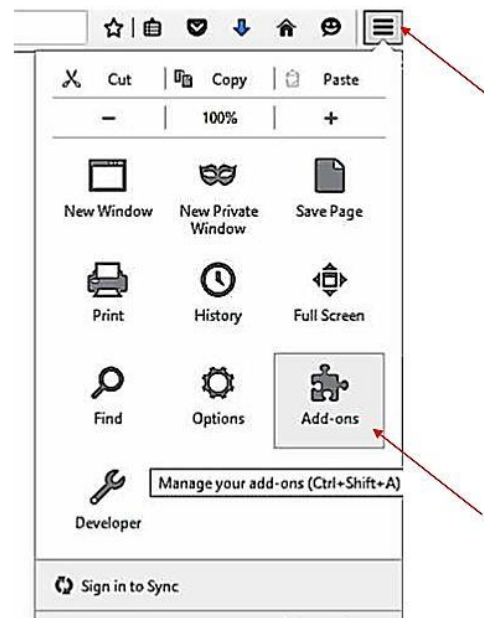
۵- بعد از نصب، سامانه ها و سایت‌های مورد نظر را به این افزونه می‌توانید رویت نمایید. بدین صورت که یا وارد آدرس سایت یا سامانه مورد نظر می‌شوید و در مرحله آخر روی آیکون IE Tab کلیک می‌نمایید و به صورت خودکار آدرس

شما با مرورگر IE درون مرورگر کروم، باز خواهد شد و یا اینکه در همان مرحله اول با باز کردن IE Tab آدرس مورد نظر را وارد می‌نماییم.

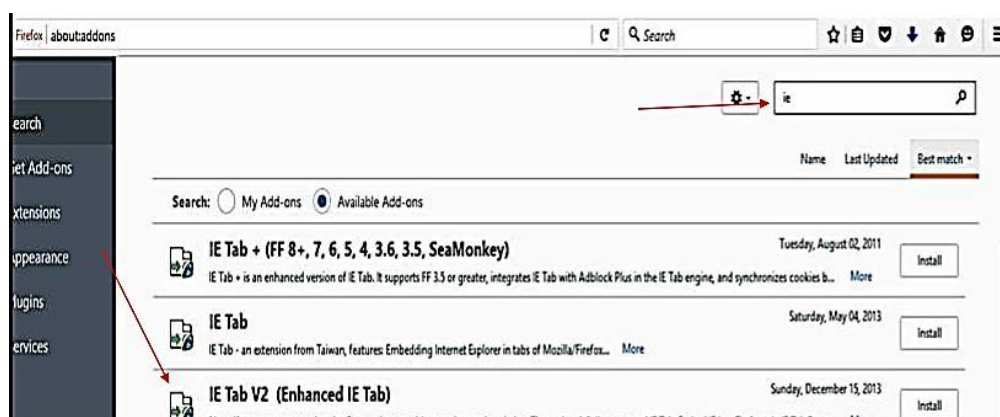


### i. روش نصب بر روی مرورگر موزیلا: (Firefox)

1- ابتدا وارد منوهای موزیلا و سپس وارد قسمت Add-ons شوید.



۲- در مرحله بعد در قسمت جستجو ie یا ie tab را جستجو کنید.



۳- بعد از نصب IE Tab V2 می‌توانیم سامانه‌ها و سایت‌هایی که قابل رویت نبودند را مشاهده کنیم. بدین صورت که یا وارد آدرس سایت یا سامانه مورد نظر می‌شوید و در مرحله آخر روی آیکون IE Tab کلیک می‌نمایید و به صورت خودکار آدرس شما با مرورگر IE درون مرورگر موزیلا، باز خواهد شد و یا اینکه در همان مرحله اول با باز کردن IE Tab آدرس مورد نظر را وارد می‌نماییم.



• ممکن است آیکون IE Tab بعد از نصب دیده نشود برای رفع این مشکل به صورت زیر عمل شود.

۱- وارد منوی موزیلا شوید و روی Customize کلیک کنید.



۲- سپس آیکون IE Tab را با موس کشیده و در قسمت بالا سمت راست در کنار آیکون‌های دیگر گذاشته و در آخر با زدن Exit خارج شوید.

